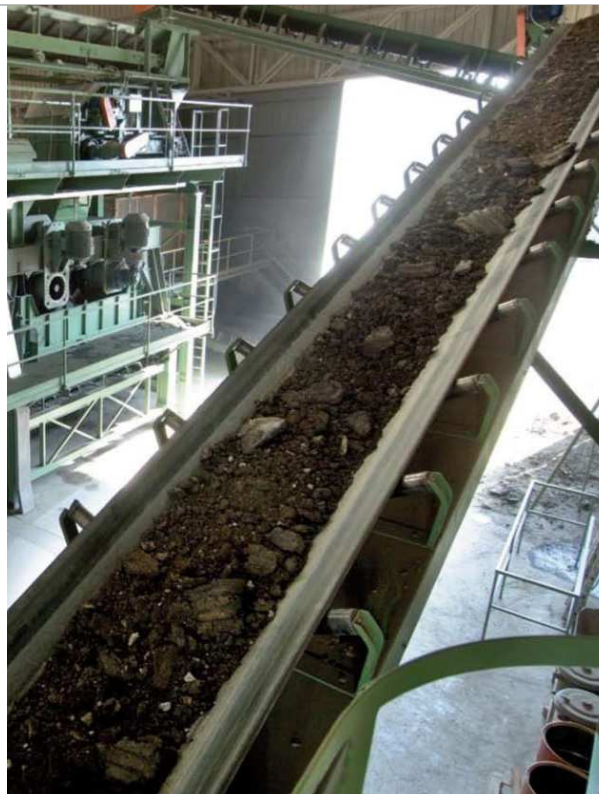


Linee prelavazione Nastri con sparpagliatore



Linea prelavazione argilla - Clay pre-treatment line



Nastro con sparpagliatore - Belt whit spreading device



I **nastri trasportatori** sono costituiti da una robusta carpenteria metallica (tubolare, UNP, e lamiera) completamente modulare e sviluppata in diverse lunghezze e larghezze per dare una risposta funzionale e veloce alle esigenze del cliente.

La struttura ed i vari particolari sono tutti imbullonati e possono essere forniti verniciati o zincati a caldo; l'assemblaggio senza saldature permette un montaggio e uno smontaggio veloce.

Il dimensionamento dei rulli varia a seconda della portata che i nastri devono sostenere.

Forniti con motorizzazioni sia dirette che indirette, con alberi calettati su tamburi di traino e tensione.

Tutti dotati di protezione antinfortunistica, reti laterali ed inferiori anticaduta, protezioni su testate, e di fine-corsa a strappo con fune lungo tutto il perimetro del nastro. Ogni macchina può essere adattata in funzione delle esigenze di applicazione. Un particolare importante dei nastri trasportatori della nostra azienda è applicazione di una testata di traino ribaltabile insatallata sui nastri di carico laminatoi, favorendo così la sostituzione dei mantelli senza dover spostare il nastro per farlo.

Lo **sparpagliatore** o livellatore di argilla, è un accessorio indispensabile da applicare al nastro per uniformare lo strato di argilla sul tappeto, particolarmente indicato sui nastri che alimentano i laminatoi, per sfruttare al meglio la larghezza utile di laminazione dei cilindri. Lo sparpagliatore è costituito da una o più girelle motorizzate e basculanti per svolgere al meglio la funzione di livellare.

